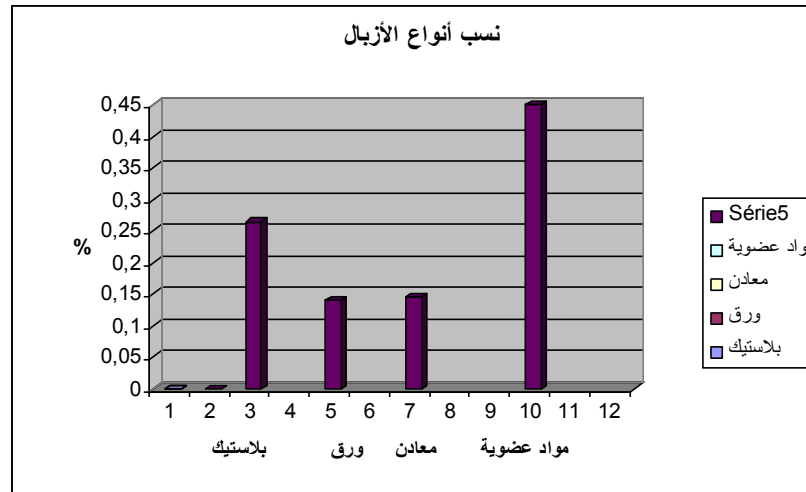
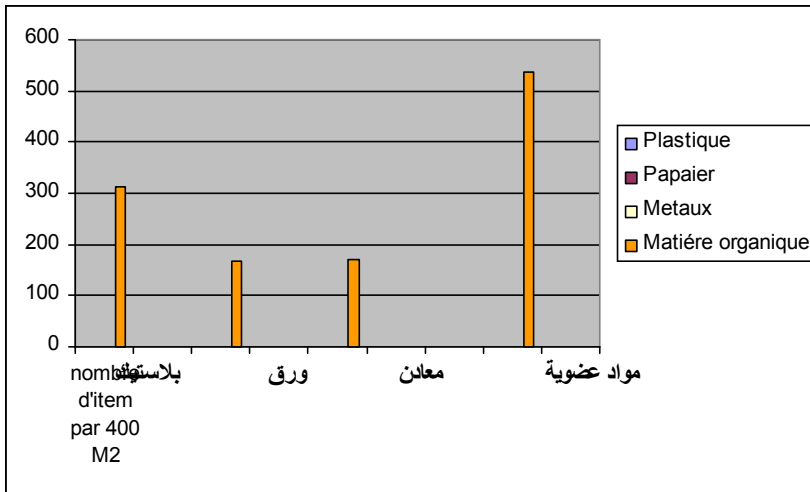


# NETTOYAGE SCIENTIFIQUE DE LA Plage SABADIA

## تنظيف علمي لشاطئ المقاومة

Type de dechets		Plastique		Papaier	Metaux	Matières organiques
	نوع الأزبال	بلاستيك	ورق	معادن		مواد عضوية
Nombre	عدد	314	166	171		538
Surface	مساحة	400 m2	400 m2	400 m2		400 m2
Densité		0,785 m2	0,415 m2	0,43 m2		1,345 m2
Pourcentage	النسبة	27%	14%	14,50%		45%

## المائية



### تحليل النتائج :

- تم إحصاء هذه النتائج بعد عملية تنقية جادة من طرف شركة PIZZORNO
- نسبة المواد العضوية المرتفعة 44% خشب ، أغصان ، جدوع أشجار بأكملها ناتجة عن نقلها من طرف الوديان و الفيضانات
- استنتاج 1 : يتسبب الضغط على المجال الغابوي في ارتفاع نسبة التلوث في البحر  
نسبة البلاستيك مرتفعة 27% ، أكياس ، قنينات ، بقايا بلاستيك ....
- تحمل مجاري المياه جميع أنواع البلاستيك انطلاقا من مختلف المدن و القرى للواجهة المتوسطية لجبال الريف الأوسط
- استنتاج 2 : إن رمي الأزبال البلاستيكية في أي نقطة "شارع،منتزه، وادي، ألخ مصيره البحر ثم الشاطئ

• استنتاج 3 : الأربال البلاستيكية تقتل أيضا الحياة البحرية حيث يستعصي تنقيتها

**المحافظة على المجال الغابوي  
خطوة أساسية من أجل :**

**الحافظ على الحياة البحرية  
ونظافة شواطئنا**

باجتتاب رمي الأزبال خاصة منها  
البلاستيكية : في – الشوارع  
،- مجاري المياه ،- الوديان سوف  
نحمي البيئة البحرية وكذا نحافظ  
على نظافة شواطئنا